



NavarraWeb
Marketing Publicidad

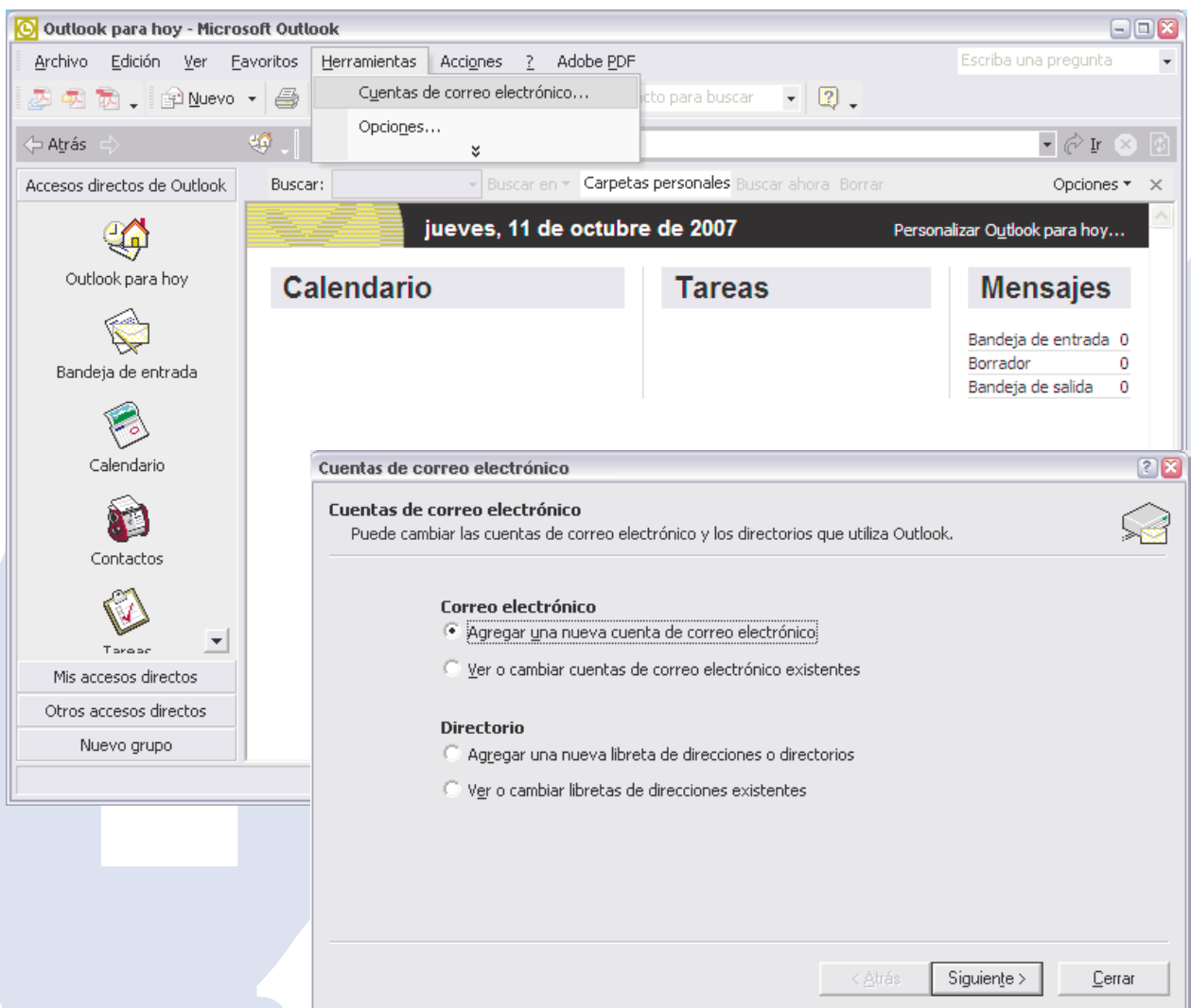
Pol. Industrial Mocholi
Plaza Cein, nº 5. Nave R1, oficina 8
31110 Noain
Tels. 948 346 388 • 948 125 100
Fax 948 125 332

Configure su correo electrónico

Microsoft Outlook.

Para configurar su cuenta de correo electrónico debe seguir los siguientes pasos.

1. Seleccione la opción "Cuentas de correo electrónico" en el menú Herramientas y agregue una nueva.





2. Seleccione el servidor de tipo POP3

Cuentas de correo electrónico

Tipo de servidor
Puede elegir el tipo de servidor con el que trabajará su nueva cuenta de correo electrónico.

- Servidor de Microsoft Exchange**
Conecte con un servidor de Exchange para leer el correo electrónico, obtener acceso a carpetas públicas y compartir documentos.
- POP3**
Conecte con un servidor de correo electrónico POP3 para descargar el correo.
- IMAP**
Conecte con un servidor de correo electrónico IMAP para descargar el correo electrónico y sincronizar las carpetas de buzón.
- HTTP**
Conecte con un servidor de correo electrónico HTTP como Hotmail para descargar el correo electrónico y sincronizar las carpetas de buzón.
- Tipo de servidor adicional**
Conecte con otro grupo de trabajo o con un servidor de otro fabricante.

< Atrás Siguiente > Cancelar

3. Complete los datos de su cuenta.

Cuentas de correo electrónico

Configuración de correo electrónico de Internet (POP3)
Estos valores son necesarios para que la cuenta de correo electrónico funcione.

Información sobre el usuario	Información del servidor
Su nombre: <input type="text" value="nombre del remitente"/>	Servidor de correo entrante (POP3): <input type="text" value="servidores de correo indicados por Navarraweb"/>
Dirección de correo: <input type="text" value="su dirección de correo"/>	Servidor de correo saliente (SMTP): <input type="text" value="servidores de correo indicados por Navarraweb"/>

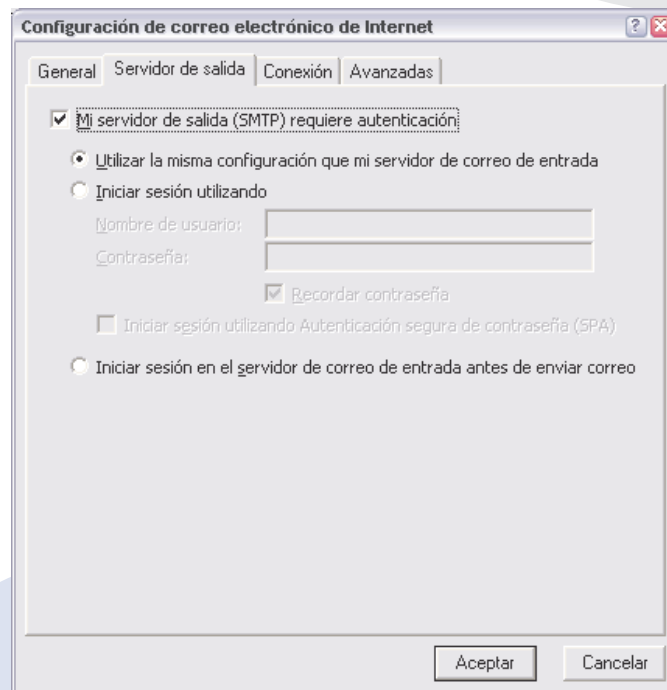
Información de inicio de sesión	Probar configuración
Nombre de usuario: <input type="text" value="su dirección de correo"/>	Después de rellenar la información de esta pantalla, le recomendamos que pruebe su cuenta haciendo clic en el botón. (Requiere conexión de red)
Contraseña: <input type="password" value="su contraseña"/>	
<input checked="" type="checkbox"/> Recordar contraseña	<input type="button" value="Probar configuración de la cuenta ..."/>
<input type="checkbox"/> Iniciar sesión utilizando Autenticación de contraseña de seguridad (SPA)	<input type="button" value="Más configuraciones ..."/>

< Atrás Siguiente > Cancelar

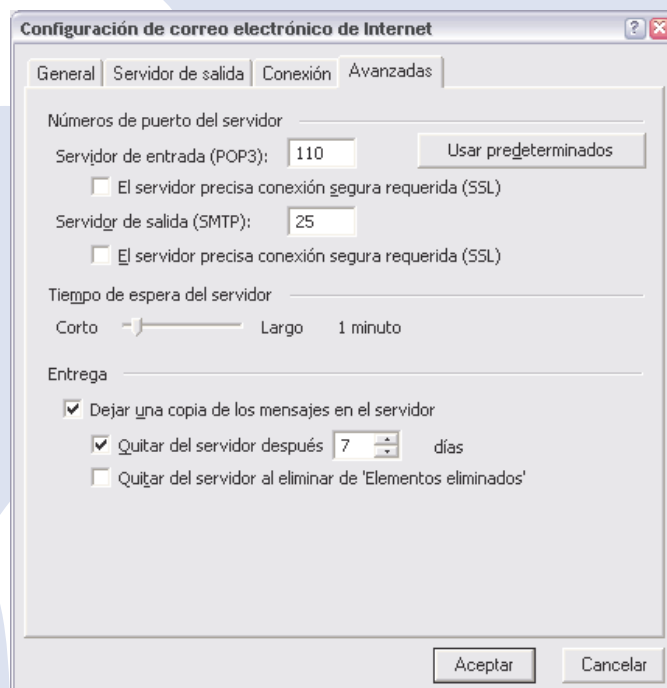
Cuando rellene todos los campos se activará el botón "Probar configuración de cuenta", púlselo para comprobar que no hay errores en la configuración. Después, pulse "Más configuraciones"

4. Más configuraciones.

En la pestaña "Servidor de salida" marque la casilla "Mi servidor de salida (SMTP) requiere autenticación"



En la pestaña "Avanzadas" marque las casillas "Dejar una copia de los mensajes en el servidor" y "quitar del servidor después de" indicando una cantidad entre 7 y 10 días



Para terminar pulse siguiente y aceptar.